



TERRASSENHOLZ

SCS-Gruppe | 2025/2026

Quelle: Silvadec



EXPERTEN- TIPPS

- Billig ist nicht zwingend preiswert! Für einen gewissen Preis können Sie nur eine gewisse Gegenleistung – sprich Qualität oder Produkteigenschaften – erwarten. Gerade bei Terrassen und der einhergehenden Belastung – speziell durch die enormen Schwankungen der äußeren Einflüsse – kann schnell ein ernüchterndes Ergebnis eintreten.
- Lesen Sie (falls vorhanden) die Verlegeanleitung und beachten Sie diese!
- Achten Sie auf die Aufbauhöhe, damit eine ausreichende Be- und Umlüftung gewährleistet ist.
- Berücksichtigen Sie die Wasserführung, um Staunässe zu vermeiden.
- Die ausreichende Pflege einer Terrasse ist unerlässlich! Moose und Flechten speichern Feuchtigkeit und mindern die Lebensdauer der Terrasse.

Stand: März 2025, Irrtümer und Änderungen vorbehalten!

Bitte beachten Sie, dass Farbtonabweichungen der Abbildungen zum Originalfarbton drucktechnisch unvermeidbar sind. Zudem sind teils KI-generierte Bilder enthalten, die von der Originaldarstellung abweichen können.

Frei|raum

Sich einen Freiraum schaffen, seine eigenen Ideen zu verwirklichen – unser ganz persönlicher Freiraum sollte nach unseren eigenen Vorstellungen gestaltet sein.

Dort finden wir Ruhe und möchten uns mit Familie und Freunden treffen, um uns wieder frisch den Herausforderungen des Lebens zu stellen.

Mögliche Geometrien und Optik bei einer Neugestaltung sowie Funktionalität und Dauerhaftigkeit bei einem altersgerechten Umbau sind aktuell die meist entscheidenden Kriterien. Optisch spaltet sich der Trend: Einheitlichkeit und Formstabilität – wie bei WPC und Bambus – trifft auf ein gewünscht rustikales Aussehen mit Ästen.

Seit Juli 2022 darf keine sibirische Lärche aus Russland eingeführt werden. Restbestände sind vorhanden, neigen sich jedoch dem Ende. Als Alternative haben wir kanadische Lärche und kanadische Douglasie in unser Sortiment mit aufgenommen.

Werden weitere Ansprüche gestellt? Muss der Belag barfußfreundlich und rutschhemmend sein oder eine geringe Wärmeaufnahme im Sommer haben? Ist die Zeit vorhanden, die Terrasse regelmäßig zu pflegen? Für fast jeden Wunsch gibt es das geeignete Produkt. Jedoch nicht nur der erste Eindruck zählt – auch eine Terrasse entwickelt sich über die Zeit.

Durch die Erfahrungen der letzten Jahre haben wir gelernt, dass eine gute und qualifizierte Beratung vor der Planung unumgänglich ist, sodass Ihre Wünsche bestmöglich und dauerhaft erfüllt werden können. Für die Anforderungen im Bereich Sanierung und Umbau werden oft höhere Anforderungen an die Unterkonstruktion gestellt. Auch hier haben wir die geeignete Systemlösung für Sie.

Der Vertrieb von nachhaltigen Produkten ist ein weiteres Augenmerk von SCS. Alle von uns angebotenen natürlichen Hölzer sind nach den Regularien der EUTR (European Timber Regulation) auf Nachhaltigkeit geprüft.

Auch auf kurze Transportwege legen wir Wert. Beispielsweise fertigen wir in unserem Hobelwerk am Standort Dillingen eine Vielzahl an individuellen Lösungen in Maß und Profil aus Nadelholz. Silvadec WPC, Eiche und heimische Lärche Terrassendielen werden in Bayern hergestellt. Unser neues Produkt MøreRoyal® kommt aus Norwegen.

Wir sind uns sicher, dass auf den folgenden Seiten auch das für Sie richtige Produkt enthalten ist und wünschen Ihnen bereits jetzt viel Freude damit in Ihrem persönlichen Frei|raum!



Alexander Link-Reichherzer
Produktmanager Terrasse
Innendienst Einkauf – Verkauf

Tel. +49 (0) 82 24 / 96 60 - 117

alexander.link-reichherzer@scheiffele-schmiederer.de

Terrassenübersicht

Dauerhaftigkeitsklasse	D
Herkunft	H
Rohdichte	R
Maß	M
Farbton	F
Profilierung	P
Nachhaltige Forstwirtschaft	N
Holzfeuchte	Hf

Thermo-Esche D4

6



D	CEN/TS 15083-1: 1
H	Österreich / Deutschland
R	ca. 630 kg/m ³
M	25 x 120 mm
F	Dunkelbraun
P	Glatt mit seitlicher Nut
N	100% PEFC-zertifiziert
Hf	ca. 6%

Bambus dassoCTECH / dassoXTR

7



D	CEN/TS 15083-2: 1 CEN/TS 15083-1: 1
H	China
R	ca. 1.200 kg/m ³
M	20 x 137 mm
F	Hellbraun
P	Glatt, V-Nut
N	-
Hf	-

Basralocus / Angélique KD

8



D	EN 350:2016: 2
H	Südamerika
R	ca. 900 kg/m ³
M	25 x 140 mm
F	Braun
P	4-seitig glatt gehobelt
N	EUTR
Hf	ca. 16 – 18%

Heim. Eiche AD

9



D	EN 350:2016: 3-4 (3-4)
H	Deutschland (Bayern)
R	ca. 700 kg/m ³
M	25 x 140 mm
F	Hellbraun
P	Glatt, Rippen-, Nutprofil
N	EUTR
Hf	ca. 22 – 24%

Nord. Kiefer MøreRoyal®

10



D	EN 351-1: 1
H	Norwegen
R	ca. 550 kg/m ³
M	28 x 120 mm
F	Braun, Grau
P	Strukturgehobelt
N	70% PEFC-zertifiziert
Hf	< 20% +/- 2%

Heim. Douglasie KD I/III

11



D	EN 350:2016: 3-4 (3-5)
H	Frankreich / Deutschland
R	ca. 510 kg/m ³
M	28 x 145 mm
F	Splint: Weiß-gelblich, Kern: Rötlich
P	Kombiprofil
N	70% PEFC-zertifiziert
Hf	ca. 18% +/- 2%

Kan. Douglasie

12



D	EN 350:2016: 3
H	Kanada
R	ca. 600 kg/m ³
M	26 x 140 mm
F	Rötlich
P	Rillenprofil beidseitig
N	70% PEFC-zertifiziert
Hf	ca. 18%

Kan. Lärche

13



D	EN 350:2016: 3-4
H	Kanada
R	ca. 600 kg/m ³
M	26 x 140 mm
F	Gelb-rötlich
P	Glatt / glatt, Rillenprofil beidseitig
N	100% PEFC-zertifiziert
Hf	ca. 18%

Sib. Lärche KD u/s

14



D	EN 350:2016: 3
H	Sibirien
R	ca. 700 kg/m ³
M	26x140 mm
F	Gelblich-braun
P	Rillenprofil beidseitig, Rillenprofil, Nutprofil, Kombiprofil, glatt / glatt
N	EUTR
Hf	ca. 18–20%

Heim. Gebirglärche KD I/III

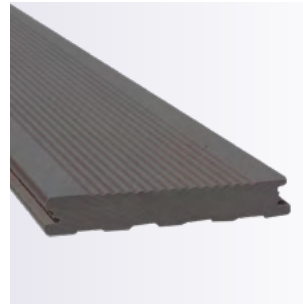
15



D	EN 350:2016: 3-4 (3-4)
H	Österreich / Deutschland
R	ca. 600 kg/m ³
M	35 x 115 mm, 25 x 144 mm
F	Gelb-rötlich
P	4-seitig glatt gehobelt
N	EUTR
Hf	ca. 18–20%

WPC – Silvadec

16



D	-
H	Frankreich / Deutschland
R	ca. 1.200 kg/m ³
M	21/23 x 138/180/210 mm
F	Colorado Braun, Exotic Braun, Anthrazit, Hellgrau, Savanne Braun, Äquator Braun, Taiga Grau, Sao Paolo Braun, Lima Braun, Rio Braun, Cayenne Grau, Belem Grau, Ushuaia Grau, »Ipé«
P	Gerillt, glatt, strukturiert, gebürstet
N	70 % PEFC-zertifiziert
Hf	-

Zubehör + Pflege

17–24

**Terrassenreinigung**

25

**Standorte**

26





Thermo-Esche



Durch die Endlosverlegung mit stirnseitiger Doppelnut und -feder mit Systemlängen kann eine hochwertige, parkettähnliche Optik geschaffen werden. Durch die thermische Behandlung erhält Esche eine dunkelbraune Färbung, die unter Witterungseinfluss jedoch schnell und gleichmäßig vergraut. Gleichzeitig erhält die Thermo-Esche ihre Resistenz gegen holzerstörende Pilze und zeigt ein geringes Quell- und Schwindverhalten. Die eingesetzte Rohware kommt aus nachhaltiger Forstwirtschaft der Länder Deutschland und Österreich. Unsere Terrassendielen sind zu 100 % PEFC-zertifiziert.

Hinweise zur Verlegung

- Unsichtbare Befestigung mit D4 (6,3 mm Fugenabstand)

Besonderheiten

Thermo-Esche-Terrassendielen zeigen bereits kurz nach der Verlegung eine feine Rissbildung in der Oberfläche. Dies ist aufgrund der Versprödung durch die thermische Behandlung typisch und berechtigt nicht zu einer Reklamation. Ein regelmäßiges Ölen der Oberfläche kann dies reduzieren, jedoch nicht verhindern. Durch die thermische Behandlung verliert das Holz seine statischen Eigenschaften. Daher kann Thermo-Esche nicht für Terrassen mit einer Aufbauhöhe von über ca. 60 cm Oberkante Terrasse eingesetzt werden. Thermisch behandelte Produkte müssen regelmäßig von Verschmutzungen befreit werden, um Moderfäule zu vermeiden.

Verlegeanleitung:



Bambus dassoCTECH/dassoXTR



dassoCTECH



dassoXTR

Verlegeanleitung:

Nicht modifiziertes Bambus wäre durch seinen Zuckergehalt nicht für den Einsatz im Außenbereich geeignet. Durch eine patentierte Modifizierung wird die Dauerhaftigkeitsklasse 1 (nach CEN/TS 15083-1: 1 und CEN/TS 15083-2: 1) erreicht. Mit den Produkttypen dassoXTR (thermisch behandelt) oder dassoCTECH (mit keramischen Partikeln im Nanobereich behandelt) bieten wir Ihnen zwei verschiedene Sortimente, die sich in der Anwendung nur optisch unterscheiden.

Durch die Modifizierung haben Bambus Terrassendielen ein sehr geringes Quell- und Schwindverhalten. Oberflächenrisse treten bei richtiger Pflege sehr selten auf. Die empfohlene, unsichtbare Befestigung auf der TwinBox Aluminium-Unterkonstruktion gewährleistet eine schnelle und dauerhafte Befestigung. Die Bambusdielen werden werksseitig vorgeölt.

Hinweise zur Verlegung

- Unsichtbare Befestigung mit Terraflex Pro N6 A4 oder System 49 Clip für 6 mm Fugenabstand
- 0% Gefälle bei glatter Seite möglich. 2–3% Gefälle bei genuteter Seite notwendig.
- Nach der Verlegung sollte innerhalb der nächsten vier Monate nachgeölt werden.
- Schnittkanten sind mit Stirnkantenwachs zu versiegeln.

Besonderheiten

Auch wenn eine Vergrauung der Terrasse erwünscht ist, so wird eine jährliche Pflege empfohlen, um die Güte der Oberfläche zu erhalten.



Basralocus / Angélique



Basralocus, im Handelsnamen auch bekannt als Guyana Teak (Übersetzung von tec de la Guiane), ist eine altbewährte Holzart, die besonders im küstennahen Bereich wegen ihrer hohen Widerstandsfähigkeit gegen Salzwasser und Meerwasser-Holzschädlinge im Einsatz ist. In den letzten Jahren findet Basralocus wegen seiner guten Dimensionsstabilität und geringem Drehwuchs auch im süddeutschen Raum Anklang. Basralocus hat einen überwiegend homogen-farblichen Branton. Basralocus-Terrassendielen sind für ein Tropenholz leicht zu bearbeiten.

Hinweise zur Verlegung

- Sichtbare Verschraubung, empfohlener Verlegeabstand 7 mm (bezogen auf das Hobelnenmaß)
- Verlegung mit Abstandshalter zwischen Belag und Unterkonstruktion (z. B. Distanzband)

Besonderheiten

Kann von dem geschulten Zimmerer(meister) auf LS10 nachsortiert werden und nach Sortierung im tragenden Bereich verbaut werden.



Heim. Eiche



Eiche – ein Holz mit Charakter. Äste und Holzstruktur geben dem Deck die gewünschte, rustikale Optik, die als Gestaltungselement gerne in die Planung des Außenbereichs mit einbezogen wird.

Unsere Terrassendielen werden von einem bayerischen Traditionssägewerk erzeugt, das seine Rohware ausschließlich aus Wäldern der Region bezieht.

Die technische Trocknung von Eiche ist schwierig. Daher werden die Dielen nur »angetrocknet« und mit einer Holzfeuchte von ca. 22 – 24 % geliefert.

Hinweise zur Verlegung

- Sichtbare Verschraubung, empfohlener Verlegeabstand 7 mm (bezogen auf das Hobelinnenmaß)
- Verlegung mit Abstandshalter zwischen Belag und Unterkonstruktion (z. B. Distanzband)

Besonderheiten

Durch Wasser und Regen werden Holzinhaltstoffe ausgewaschen. Diese führen zu einer Verfärbung von umgebenden Bauteilen. Darum ist auf eine geeignete Entwässerung bauseits zu achten. In Verbindung mit Feuchtigkeit verursachen Eisenmetalle eine starke, schwärzliche Verfärbung.

Die Eiche ist unruhiger als viele tropische Holzarten.

Auf Wunsch auch in der Festigkeitssortierung LS10 lieferbar!



Nord. Kiefer MøreRoyal®



Verlegeanleitung:

Für die Terrassendielen von MøreRoyal® wird nordische Kiefer aus nachhaltiger Forstwirtschaft eingesetzt. Die Rohware wird gehobelt, anschließend druckimprägniert und unter Vakkuumbedingungen in Leinöl gekocht. Diese Ölversiegelung ist dadurch im Holz fixiert, gesundheitlich unbedenklich und stellt keinerlei Belastung für die Umwelt dar.

Das Royal-Verfahren: Hierbei durchlaufen die Terrassendielen zwei Behandlungsschritte. Zuerst wird das Holz mit einem Imprägniermittel druckimprägniert. Anschließend wird das Material 6 bis 8 Stunden in einem Ölbad vakuumgetrocknet – dabei wird ein Liter Öl pro Quadratmeter in das Holz »eingekocht«. Das Ergebnis ist ein getrocknetes Holzprodukt, das von allen Seiten geölt ist. Durch dieses spezielle Verfahren wird eine Zellsättigung erreicht, wodurch die Dielen ein deutlich geringeres Quell- und Schwindverhalten – verglichen mit natürlichem Holz – haben. Die für Nadelholz typische Neigung zur Riss- und Schieferbildung wird ebenfalls verringert.

Hinweise zur Verlegung

- Bitte beachten Sie die Reifezeit der Oberfläche. Im Auslieferungszustand dürfen die Dielen Flecken oder Farbschattierungen zeigen, welche sich – je nach Bewitterung und Sonneneinstrahlung – im Laufe der Zeit angleichen.
- Schnittflächen müssen mit MøreRoyal® Holzöl in der Farbe der Diele behandelt werden, um die Qualität und Dauerhaftigkeit der Dielen zu gewährleisten. Ein regelmäßiges Ölen der Oberfläche zum Erhalt des Farbtons wird empfohlen. Alternativ können Sie die Oberfläche vergrauen lassen. Eine Nachpflege nach 6–7 Jahren mit MøreRoyal®-Dielenöl Exklusiv ist zum Erhalt der Dauerhaftigkeit nötig.

Besonderheiten

Überschüssiges Leinöl kann auf den Terrassendielen aufliegen oder nach Verlegung bei sommerlichen Temperaturen austreten. Durch Reinigung mit Wasser und Zusatz eines Neutralreinigers – in hartnäckigen Fällen mit Waschbenzin – kann dies entfernt werden. Kann von dem geschulten Zimmerer(meister) auf S10 nachsortiert werden und nach Sortierung im tragenden Bereich verbaut werden.



Heim. Douglasie



Douglasie – der preiswerte Einstieg. Heimische Douglasie ist ein durch unser mildes Klima schnell wachsendes Holz und wird aus europäischen Wäldern bezogen. Ein Douglasie-Deck ist durch sein zum Teil grobastiges Bild sehr markant. Diese Holzart ist durch das geringe Eigengewicht sehr leicht zu bearbeiten.

Hinweise zur Verlegung

- Sichtbare Verschraubung, empfohlener Verlegeabstand 7 mm (bezogen auf das Hobelnenmaß)
- Verlegung mit Abstandshalter zwischen Belag und Unterkonstruktion (z. B. Abstandshalter oder Distanzband)

Besonderheiten

Durch den bei der Güteklasse I/III vorkommenden Splintanteil hat die Douglasie eine verringerte Dauerhaftigkeit. Es kommen immer wieder aufstehende Holzfasern (raue Stellen) in Astbereichen und Wuchsunregelmäßigkeiten vor. Vereinzelt vorkommende rindenumrandete Äste, ausgefallene Kantenäste und Rindeneinschlüsse sind zulässig. Ein gelegentlich vorkommender Harzaustritt ist möglich.



Kanad. Douglasie



Die kanadische Douglasie ist eine der Hauptholzarten in der kanadischen Forstwirtschaft und in ausreichender Menge durch Nachwuchs verfügbar.

Baumhöhen bis zu 60 m, feinjährlig gewachsen, mit kleinen Ästen und einem hohen Spätholzanteil, garantieren eine hochwertige Holzqualität. Eine natürliche Resistenz (Dauerhaftigkeitsklasse 3) und eine geringe Wasserabsorptionsrate zeichnet diese Holzart aus.

Nach der Produktion haben die Dielen einen hellbraunen, fast gelblichen Farbton. Unter UV-Einstrahlung entwickelt sich der für Douglasie typische rötlichen Farbton. Die von SCS gehobelten kanad. Douglasie Terrassendielen sind zu 70 % PEFC-zertifiziert. Nachhaltigkeit ist garantiert – in Kanada ist eine nachhaltige Forstwirtschaft verpflichtend.

Hinweise zur Verlegung

- Sichtbare Verschraubung, empfohlener Verlegeabstand 7 mm
- Verlegung mit Abstandshalter zwischen Belag und Unterkonstruktion (z. B. Abstandshalter oder Distanzband)

Besonderheiten

Aufstehende Holzfasern in Astbereichen und Zonen von Wuchsunregelmäßigkeiten. Diese Holzart ist leicht zu bearbeiten. Ein gelegentlich vorkommender Harzaustritt ist selten, aber leider nicht vermeidbar. Kann von dem geschulten Zimmerer(meister) auf S10 nachsortiert werden und nach Sortierung im tragenden Bereich verbaut werden.



Kanad. Lärche



Vom Farbton, Wuchs und Astigkeit ähnlich der sibirischen Lärche und in die Dauerhaftigkeitsklasse 3–4 einzustufen, sind kanadische Lärche Terrassendielen die Alternative zur sibirischen Lärche.

Das Wuchsgebiet liegt in British-Kolumbien, zwischen dem Küstengebirge und den Rocky Mountains. Bedingt durch die klimatischen und regionalen Verhältnisse wächst die kanadische Lärche sehr langsam, zeichnet sich durch einen geraden Wuchs aus und eignet sich daher bestens für den konstruktiven Verbau.

SCS setzt auf Nachhaltigkeit – die von uns gehobelten kanad. Lärche Terrassendielen sind zu 100 % PEFC-zertifiziert.

Hinweise zur Verlegung

- Sichtbare Verschraubung, empfohlener Verlegeabstand 7 mm
- Verlegung mit Abstandshalter zwischen Belag und Unterkonstruktion (z. B. Abstandshalter oder Distanzband)

Besonderheiten

Aufstehende Holzfasern in Astbereichen und Zonen von Wuchsunregelmäßigkeiten. Diese Holzart ist leicht zu bearbeiten. Ein gelegentlich vorkommender Harzaustritt ist selten, aber leider nicht vermeidbar. Kann von dem geschulten Zimmerer(meister) auf S10 nachsortiert werden und nach Sortierung im tragenden Bereich verbaut werden.



Sib. Lärche



Lärche – das Traditionsholz! Seit Jahrhunderten hat sich Lärche im Außenbereich bewährt. Die sibirische Lärche zeichnet sich durch ihren feinjährigen Wuchs und ein kleineres Astbild (kleine schwarze Äste) im Vergleich zur heimischen Lärche aus. Der hohe Gerbstoffgehalt gibt dem Holz seine natürliche Dauerhaftigkeit. Aus diesem Grund kann die sibirische Lärche in die Dauerhaftigkeitsklasse 3 eingestuft werden. Unsere Terrassendielen aus sibirischer Lärche sind im gelieferten Zustand gelblich-braun.

Hinweise zur Verlegung

- Sichtbare Verschraubung, empfohlener Verlegeabstand 7 mm
- Verlegung mit Abstandshalter zwischen Belag und Unterkonstruktion (z. B. Abstandshalter oder Distanzband)

Besonderheiten

Aufstehende Holzfasern in Astbereichen und Zonen von Wuchsunregelmäßigkeiten. Diese Holzart ist leicht zu bearbeiten. Ein gelegentlich vorkommender Harzaustritt ist selten, aber leider nicht vermeidbar. Kann von dem geschulten Zimmerer(meister) auf S10 nachsortiert werden und nach Sortierung im tragenden Bereich verbaut werden.



Heim. Gebirgslärche



Regional – nachhaltig – kurze Transportwege. Auch aus ökologischen Gründen werden Terrassendielen aus heimischer Lärche verstärkt nachgefragt. Wir haben deshalb unser Sortiment um ein regionales Produkt aus einem bayerischen Säge- und Hobelwerk ergänzt. Eine sorgfältige Auswahl des Rohholzes aus Bayern und Österreich sowie die Liebe zum Produkt zeichnen unseren Partner aus.

Eine Besonderheit ist, dass die eingesetzte Rohware für das Maß 35 x 115 mm als Halbrift eingeschnitten wird.

Hinweise zur Verlegung

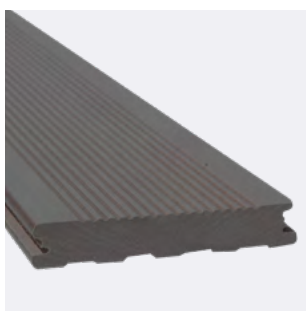
- Sichtbare Verschraubung, empfohlener Verlegeabstand 7 mm (bezogen auf das Hobelinnenmaß)
- Verlegung mit Abstandshalter zwischen Belag und Unterkonstruktion (z. B. Abstandshalter oder Distanzband)

Besonderheiten

Aufstehende Holzfasern in Astbereichen und Zonen von Wuchsunregelmäßigkeiten. Diese Holzart ist leicht zu bearbeiten. Ein gelegentlich vorkommender Harzaustritt ist leider nicht vermeidbar. Kann von dem geschulten Zimmerer(meister) auf S10 nachsortiert werden und nach Sortierung im tragenden Bereich verbaut werden.



WPC – Silvadec



Hochwertige WPC-Terrassendielen von Silvadec bieten Eigenschaften, die Holz nicht leisten kann. Silvadec WPC-Terrassendielen sind farbbeständig, pflegeleicht und unempfindlich gegenüber Witterungseinflüssen, Chlor und Streusalz. Im Gegensatz zu Holz ist Silvadec riss- und splitterfrei und gilt daher als »echte« Barfußdielen. Unser Hersteller setzt ausschließlich reine Polymere (kein recycelter Kunststoff) ein. Daher kann garantiert werden, dass die Dielen frei von Schadstoffen sind.

Die Serie »Naturelle« zeichnet sich durch eine gebürstete Oberfläche aus. Durch das Bürsten werden Holzfasern freigelegt, die durch Regen und Wind abwittern. Dieser Prozess führt zum endgültigen, dauerhaften Farbton. Bei teilüberdachten Flächen zeigt sich daher – wie bei natürlichem Holz – ein Farbunterschied und Wasserränder. Um auch diese bauliche Situation bedienen zu können, hat die Fa. Silvadec die Serie »Atmosphäre« entwickelt. Hier werden die Dielen coextrudiert, d. h. der Träger wird nach der Produktion mit einer farbbeständigen Kunststoffschicht ummantelt.

Neu ist der oben abgebildete Farbton »Ipé«, der das Farbspiel von natürlichem Holz nachbildet. Die Dielen werden in verschiedenen Farbtönen, von Orangebraun bis Dunkelbraun, unregelmäßig gemischt geliefert und auch in dieser Weise verlegt, um einen Kontrast zu erzeugen.

Hinweise zur Verlegung

- Verlegung mit 0% Gefälle möglich
- Unsichtbare Befestigung mit Silvadec Clips oder Terraflex Pro N6 A4
- Sichtbare Verschraubung (nur mit Originalschrauben des Herstellers möglich)

Verlegeanleitung:

Besonderheiten

Bei der Serie »Naturelle« kommt es in den ersten Monaten zu einer farblichen Veränderung, bis sich der endgültige Farbton einstellt. Für überdachte oder teilüberdachte Flächen ist nur die Serie »Atmosphäre« geeignet. Die Längenausdehnung der Terrassendielen bei Temperaturveränderungen ist bei der Verlegung zu berücksichtigen. Diese Dielen sind leicht zu bearbeiten. Sie erhalten zusätzlich eine einfache und übersichtliche Verlegeanleitung.



Anthrazit strukturiert

WPC – Zubehör

Unterkonstruktion

- Farben: Anthrazit, Braun
- 50x50x4000 mm

Befestigungsclips

Schrauben 3,5x35 mm aus Edelstahl
(für WPC- und Holz-Unterkonstruktion geeignet;
im Lieferumfang enthalten)

- Distanz-Clip (VE 360 oder 30 St.)
- Doppel-Clip für Längsstoß (VE 10 St.)
- Rand-Clip (VE 10 St.)
- Clip abnehmbar (VE 10 St.)

Bohrschraube 3,5 x 19 mm

- Für Silvadec-Clip auf Alu-Schienen bis 3 mm Wandstärke (VE 360 St.)
3,5x19 mm für Torx T15

Edelstahlschrauben

- Für WPC- und Holz-Unterkonstruktion
- 5x50 mm (VE 150 St.)
- Farben: Anthrazit, Exotic Braun, Hellgrau

SilvaNET-Reiniger

- 1 Liter

Invisiclips

- Zum Verdecken der Clips
- 10x50 mm (VE 30 St.)
- Farbe: Schwarz

Abschlussprofil, Alu

- 37x71x2000 mm (HxBxL)

WPC-Abschlussprofil, glatt

- 70x20x2000 mm (HxBxL)
- Farben: Anthrazit, Exotic Braun

Terrassenzubehör



Terrassenlager CLIP

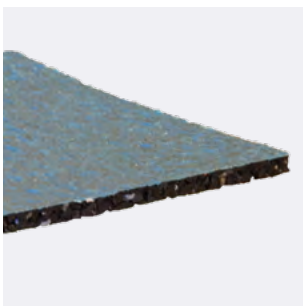


Terrassenlager Standard

Terrassenlager

- Neigungsausgleich von bis zu 8 %

Produkt	Höhenverstellbarkeit
DA-Verbinder (CLIP)	---
Terrassenlager-MICRO	12 – 24 mm
Terrassenlager-CLIP	25 – 40 mm
Terrassenlager-CLIP	35 – 70 mm
Terrassenlager-CLIP	65 – 155 mm
Terrassenlager-CLIP	145 – 225 mm
Terrassenlager-Standard	25 – 40 mm
Terrassenlager-Standard	35 – 70 mm
Terrassenlager-Standard	65 – 155 mm
Terrassenlager-Standard	145 – 225 mm
Betonschraube für Terrassenlager auf Betonplatten	7,5 x 30 mm
Bohrschraube für ALU-UK an Terrassenlager	3,9 x 19 mm



Terrassenlager-Pad

- Terrassenlager-Pad wird unter das Terrassenlager gelegt
- Paketinhalt: 10 Stück
- 8 x 192 x 192 mm
- Mit und ohne Beschichtung

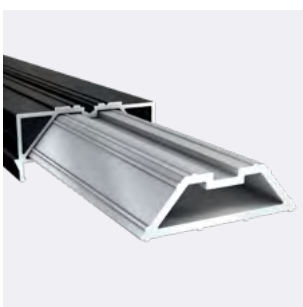


TWIXT-Isostep-CLIP

- Schwarz (ähnlich RAL 9005)
- Höhenverstellbar: 64 x 30 x 4.000 mm (68 mm inkl. Rastnasen)
- Wandstärke im Schraubenbereich: 3 mm

Die weiterentwickelten TWIXT-Isostep-Schienen können durch einfaches Aufklicken mit dem neuen Terrassenlager-CLIP verbunden werden. TWIXT-Isostep-CLIP hat eine Aufnahme zur Unterlegung von 20 x 60 x 90 mm Isopads.

Mögliche
Abstandswerte:



Kombiverbinder

- Einfache Verbindung der TWIXT-Isostep-Schienen. Durch Einstecken der Verbinder können die Schienen schnell und einfach verbunden werden.
- 18 / 59 x 200 mm
- Paketinhalt: 4 Stück



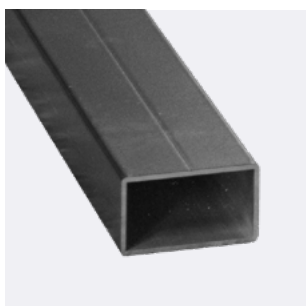
Isostep mit Schraubkanal

- Aluminiumprofil mit integrierter Gummigranulateinlage aus Xennox®, dem atmungsaktiven Gummigranulat
- Pulverbeschichtet, schwarz RAL 9005
- Geeignet für WPC – Silvadec
- 23 x 40 x 3600 mm



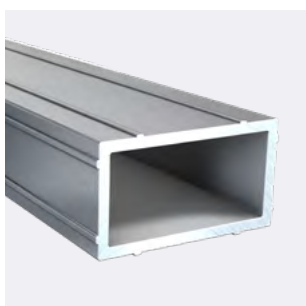
Verbinder für SMART-/FLAT-Isostep

- 130 x 70 x 11 mm
- Paketinhalt: 28 Stück



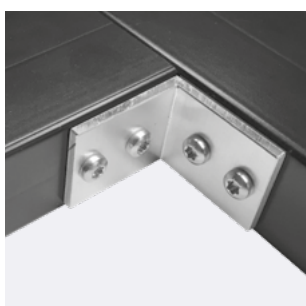
Basedeck Alu-UK

- Schwarz (ähnlich RAL 9005)
- Gerbsäurebeständig durch Pulverbeschichtung
- 30 x 50 x 3000 mm
- Wandstärke im Schraubenbereich: 1,8 mm



Verbinder für Basedeck Alu-UK

- Länge: 196 mm
- Paketinhalt: 4 Stück



Da-Winkel für Diagonalaussteifen UK

- 50 x 30 mm
- Paketinhalt: 30 Stück

Terrassenzubehör



Twinbox Alu-Systemprofil

- System-Unterkonstruktion für Bambus dassoCTECH und dassoXTR
- 4000x39x24 mm



Unterkonstruktion

- Kanadische / Sibirische Lärche: 45 x 70 mm
- Douglasie: 45 x 70 mm
- Heimische Lärche: 45 x 70 mm
- Silvadec (braun, anthrazit): 50 x 50 mm
- Walaba: 42 x 65 mm
- Nord. Kiefer MøreRoyal® (schwarz): 48 x 73 mm



KL Kreuzverbinder für TWIXT-Isostep-CLIP

- 92 x 86 x 50 x 3 mm
- Paketinhalt: 24 Stück



Terrastart

- Für 20 x 137 mm Bambus und 23 x 138 mm Silvadec
- 50 x 24 x 20 x 6 mm
- Paketinhalt: 20 Stück



TerraFlex Pro N6 A4

- Für 20x137 mm Bambus und 23x138 mm Silvadec
- 88 x 27 x 18 mm, Stärke Metallplatte: 1,5 mm
- Verpackung: Holz-UK: 120 Stück/VE, Alu-UK: 120 Stück/VE



Befestiger – Fugenabstand 6,3 mm

- Glasfaserverstärktes, witterungsbeständiges Kunststoffkreuz mit Edelstahlplatte und vormontierter Edelstahlschraube
- Verpackung: Holz-UK: 125 Stück/VE, Alu-UK: 125 Stück/VE
- Anfangs-/Endklammern
- Verpackung: 20 Stück/VE, Paketinhalt: 100 Stück



TerraFix Bolzen – 4 mm

- Für 28 x 120 mm MøreRoyal®
- 88 x 25 x 6 mm, Fugenbreite 4 mm
- Abstand zwischen den Dielen und der Unterkonstruktion 6 mm
- Paketinhalt: 100 Stück



Abstandshalter – 7 mm

- Zur einfachen Verlegung jeglicher Abmessungen und Holzarten. Garantiert den für die Belüftung erforderlichen Abstand von 6 mm zwischen den einzelnen Terrassendielen und der Unterkonstruktion
- Paketinhalt: 100 Stück

Terrassenzubehör



Unterlagen aus Gummigranulat

- Unterlage für Lagerhölzer / Unterkonstruktionen von Terrassendielen
- Belastbar und reißfest

Format (mm)	Stärke (mm)	Paketinhalt
90 x 90	3	40 St.
90 x 90	8	24 St.
90 x 90	20	12 St.



Unkrautvlies für Holzterrassen

- Als Spezial-Unterlage verhindert das Vlies Unkrautwuchs und sorgt für ein optisch gleichmäßiges Fugenbild unterhalb der Terrasse.
- 10x1,50 m



EPDM Profilschnur vierkant

- Trittschalldämmung, unverrottbar, rutschfest
- einseitig selbstklebend
- 8x8 mm, Rolleninhalt: 30 m | 50 m (je nach Vorrat)



SCS Terrassenöl

- Farbtöne: Teak, Bangkirai, Lärche, Farblos
- Gebindegrößen: 0,75l / 2,50l
- Verbrauch:
0,75l = ca. 10 m² (2 Anstriche auf glattem Holz)
2,50l = ca. 35 m² (2 Anstriche auf glattem Holz)

**Pflege und
Wetterschutz**



Grün-Ex / Holz-Entgrauer

- biologisch
- Anwendung: Außenbereich

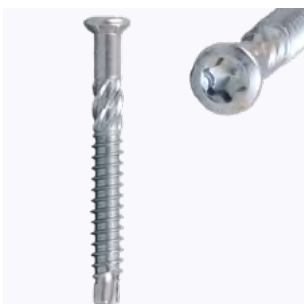


SWG Terrassenschraube für Holz-UK

Vorteile

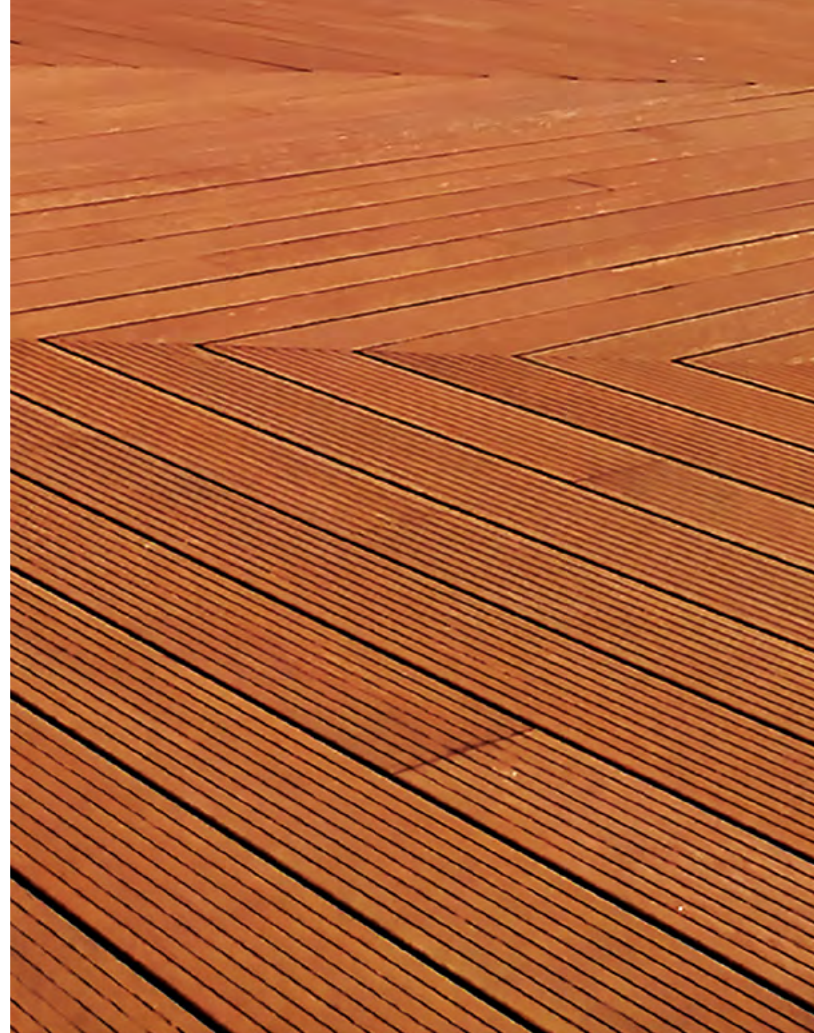
- | | |
|------------------------------|---|
| + Exaktes Ansetzen | + Schnelles Einschrauben |
| + ttap [®] -Antrieb | + 30° Spitze (Schneidekerbe/Spezialgewinde) |

- Schraube aus Edelstahl A2 für Terrassen (inkl. Bit), silber
- Schraube aus Edelstahl A4 für Terrassen (inkl. Bit), silber
- 5-mm-Bohrer mit Aufsteckversenker für SWG Terrassenschrauben



Terrassenschraube für Alu-UK

- 5,5x50 mm
- Schraube aus Edelstahl A2 für TWIXT-Isostep und Basedeck



Bambus – Zubehör

System 49 Starter- / Endclip A2

inkl. Bohrschrauben für Alu-UK Basedeck

- Paketinhalt: 25 Stück

System 49 Clip A2

inkl. Bohrschrauben für Alu-UK Basedeck

- Paketinhalt: 100 Stück

System 49 Starter- / Endclip A2 Standard

inkl. Schrauben für Twinbox + Hartholz-UK

- Paketinhalt: 25 Stück

System 49 Clip A2 Standard

inkl. Schrauben für Twinbox + Hartholz-UK

- Paketinhalt: 250 Stück

Bohrschablone Alu

- Für Dielenbreite 50–145 mm

Terrassenschraube TX20

- 4,5x40 mm
- Paketinhalt: 200 Stück

Faxe Terrassenöl Bambus, hell und dunkel

- 2,5l

Faxe Terrassenreiniger

- 1,0l
- Ausreichend für ca. 10 m²

Faxe Schleifschrubber Bambus

- Breite 25 cm

Stirnkantenwachs natur

- 0,25l



**Jede Holzterrasse
vergraut natürlich
nach ca. 1 Jahr**

Terrassenreinigung



FG Terrassen-Blitz für große Flächen

inkl. Bürstwalze und Zubehörteilen wie einem 19 kg-Zusatzgewicht, Saugset, Transporteinrichtung und Verlängerungskabel. Durch die patentierte Schleifbürste werden Vergrauungen und Schmutz schonend, aber wirksam abgetragen. Das Holz erhält seine ursprüngliche Farbe wieder und wird gleichzeitig geschliffen. Auch Rillen und Vertiefungen werden wieder sauber. Das alles in einem einzigen Arbeitsgang. Weder Chemie noch Wasser bzw. Hochdruck sind nötig. Trockenes Wetter ist ausreichend – auch im Winter kann gearbeitet werden.



FG Terrassen-Randy für Ecken und Randbereiche, Gartenmöbel etc. inkl. Bürstwalze

Als perfekte Ergänzung zum FG Terrassen-Blitz dient der FG Terrassen-Randy. Die kleine, handliche Schleifbürste funktioniert im Prinzip wie der Terrassen-Blitz und eignet sich hervorragend für kleine Bereiche wie z. B. Geländer, Gartenmöbel oder kleine Ecken und Winkel.

Die fachgerechte Reinigung von Holzterrassen

Holzterrassen vergrauen und verschmutzen durch Umwelteinflüsse. Außerdem können sich Moose und Flechten ansetzen. Durch regelmäßige, fachgerechte Reinigung und Pflege lässt sich die ursprüngliche Optik im Prinzip wiederherstellen und die Lebensdauer erhalten.

Standorte



Gundremmingen • Unternehmenszentrale •
40.000 m² Lagerfläche, davon 10.000 m² komplett UV-geschützt



Ruhpolding • Firmensitz • 13.500 m² Lagerfläche



Egling a. d. Paar • 12.000 m² Lagerfläche



Plattling • 23.000 m² Lagerfläche



Philippsburg • 15.000 m² Lagerfläche



Dillingen a. d. Donau • Hobelwerk • 43.000 m² Lagerfläche

Kontakt

Scheiffele-Schmiederer KG

Am Auwald 2
D-89355 Gundremmingen

Tel. +49 (0) 82 24 / 96 60 - 0
gundremmingen@scheiffele-schmiederer.de

Grashofstraße 2
D-83324 Ruhpolding

Tel. +49 (0) 86 63 / 41 82 - 0
ruhpoling@scheiffele-schmiederer.de

Hammerschmiedstraße 24
D-86492 Egling a. d. Paar

Tel. +49 (0) 82 06 / 96 14 - 0
egling@scheiffele-schmiederer.de

Eduard-Stanglmeier-Straße 32
D-94447 Plattling

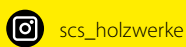
Tel. +49 (0) 99 31 / 91 81 - 0
plattling@scheiffele-schmiederer.de

Im Schorrenfeld 27 - 31
D-76661 Philippsburg

Tel. +49 (0) 72 56 / 9 37 00 - 0
philippsburg@scheiffele-schmiederer.de

Johannes-Scheiffele-Straße 6
D-89407 Dillingen a. d. Donau

www.scheiffele-schmiederer.de



SCS
HOLZWERKE



www.scheiffele-schmiederer.de

Die Kompetenz für Holz